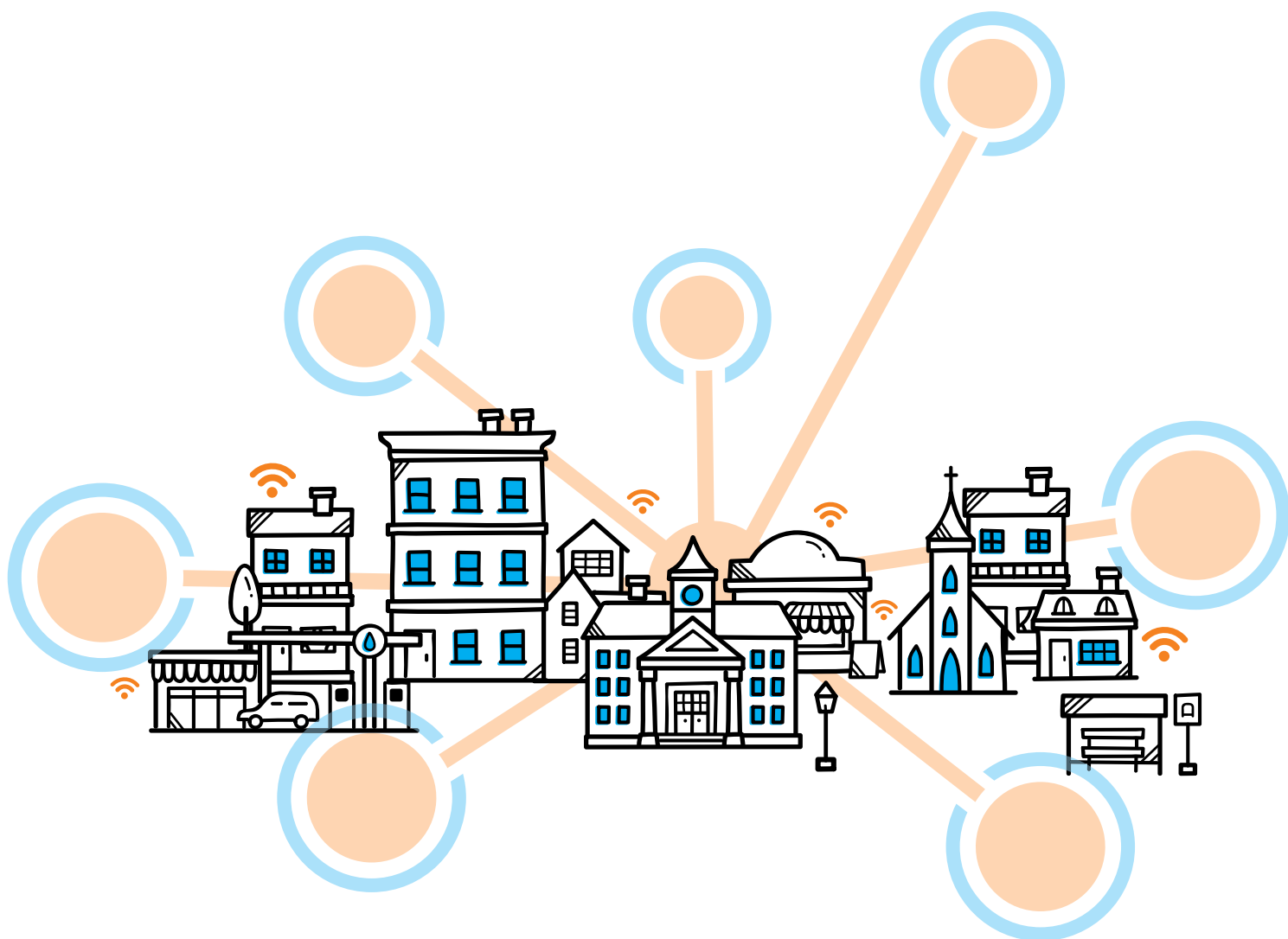


Lubuska
Unia
Światłowodowa



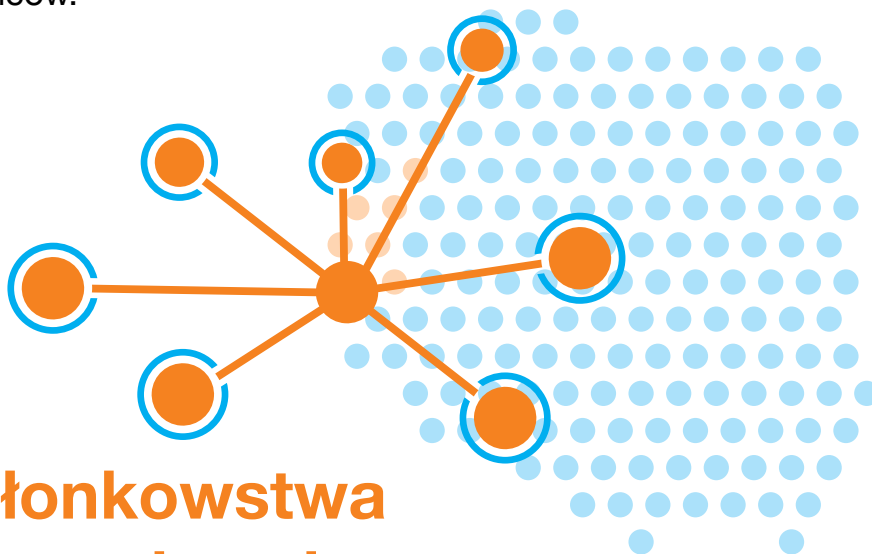
**Zaloguj się
do Lubuskiej Unii Światłowodowej!
Włącz nowoczesny Internet**

Włącz szybki internet w swojej Gminie!

Województwo Lubuskie – Urząd Marszałkowski Województwa Lubuskiego, Zrzeszenie Gmin Województwa Lubuskiego oraz Orange Polska zapraszają do udziału w **Lubuskiej Unii Światłowodowej**. Celem projektu jest **budowa sieci światłowodowej** w całym województwie.

Światłowód oznacza dostęp do szybkiego Internetu na długie lata. Łąca oparte na tej technologii dają bowiem **praktycznie nieograniczoną prędkość przesyłu danych**. Dziś jest to nawet **300 Mb/s**, a w przyszłości może być o wiele, wiele więcej – i to **bez konieczności wymiany instalacji**. To oznacza, że Gminy, w których położony zostanie światłowód na stałe wkroczą do cyfrowej awangardy.

Światłowód budowany będzie przez Orange Polska przy współfinansowaniu ze środków Unii Europejskiej. Wkład władz gmin polega na komunikacji **korzyści cyfryzacji** oraz na wsparciu **w zbieraniu deklaracji** zainteresowania szybkim Internetem wśród mieszkańców.



Korzyści z członkostwa w Unii Światłowodowej



Wpływ na harmonogram inwestycji

Sieć światłowodowa powstanie w pierwszej kolejności w gminach, w których zainteresowanie szybkim Internetem wśród mieszkańców będzie największe.



Koordinacja planów inwestycyjnych

Budowa sieci może być połączona z innymi inwestycjami planowanymi przez władze gminy.



Promocja gminy

Członkostwo w Unii Światłowodowej to znak, że władze rozumieją korelację pomiędzy dostępem do nowych technologii a potencjałem gospodarczym gminy.



Wsparcie cyfryzacji

Światłowód umożliwia szereg innowacyjnych rozwiązań, takich jak na przykład Smart City. Orange Polska deklaruje eksperckie wsparcie dla gmin zainteresowanych rozwojem e-usług dla mieszkańców.